

15 TUTI TIPP A TÖKÉLETES REVERSE TIP TECHNIKÁHOZ

MIT KELL TUDNOD A REVERSE TIP TECHNIKÁRÓL?

Sok körmös szakembernek gondot okoz új köröm építéskor a pontos sablonillesztés, vagy a megfelelő sablonillesztés túl sok időt vesz el, emiatt lehet kiváló választás a Reverse tip technika.

Rendkívül gyors és egyszerű, sokféle körömformát tudunk vele építeni a rövid hosszától az egészen hosszú körömformákig, akár extrém formát is.

A Reverse tip technikának is megvannak a fortélyai, hogy a köröm tartós és esztétikus legyen, nézzük át ezeket egyesével.



Ne feledd, a most következő 15 tuti tippet kifejezetten azért állítottam össze, hogy az itt tanultakat rögtön a gyakorlatban is kipróbálhasd. Éppen ezért ajánlom Neked - akár kezdő, újrakezdő, haladó vagy éppen profi körmös vagy - a Sikari Nail Academy weboldalán elérhető, Reverse tip tematikájú kurzusaimat is.

Ezeket a képzéseket többek között a kiadvány letöltési lehetőségét tartalmazó e-mailben küldött linken keresztül is elérheted, vagy akár a www.sikarinails.hu oldal "Kurzusaink" menüpontjában található kereső segítségével is. :-)

#1 HELYES TIPMÉRET VÁLASZTÁS



A hagyományos tippes technikákkal ellentétben ennél a technikánál szélesebb tippet kell választani, mint a köröm szélessége. Ennek oka, hogy az anyag kitölti belülről a térfogatot, és ha pontosan akkora tippet választunk, amilyen széles a köröm, akkor a tip illesztésekor kilátszódnak a sarokpontok, ahol később könnyen betörhet a köröm.



#2 MEGFELELŐ ANYAGMENNYISÉG

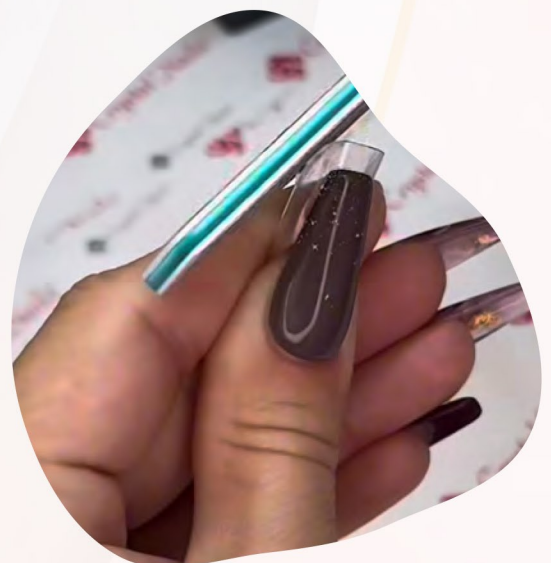
Fontos a pontos anyagmennyiség használata, mert ha túl sok Acrylgel anyagot teszünk a tipbe, akkor a jó méretű tip is kicsivé válhat, hiszen a sok anyag túl sok helyet tölt ki a tipben. Érdeemes odafigyelni anyagmennyiség egyenletességére is. Ha hullámosan kerül az anyag a tipbe, akkor illesztési problémákat okozhat, hiszen ahová kevesebb jut, ott nem illeszkedik a tip, és levegős lesz a köröm.



#3 TIP BERESZELÉSE A HÁTSÓ BŐRREDŐ FORMÁJÁHOZ



Erős, vagyis #150-es vagy #100-as reszelővel érdemes megreszelni a tippet, mert nehezen reszelhető. A reszlés mindenképpen szükséges, mert pontosan kell illeszkednie a tipnek a köröm körülötti bőr formájához. Az újabb típusú reverse tipeg formája már kerekítettebb, azoknál a tipegknél ez a lépés elhagyható.



#4 PONTOS TIPILLESZTÉS



A hagyományos tipragasztással szemben **itt az illesztés mozdulatát a hátsó bőrredőnél indítjuk, majd fokozatosan ráfektetve a felületre egyenesen illesztjük a köröm felületére.** Tilos túl erősen a felületre nyomni a tipet, mert kifolyhat az anyag, szinte kipréselhetjük az anyagot a reverse tip alól. Ebben az esetben a hátsó és oldalsó bőrredőknél is kifolyhat az anyag a bőrre. Az illesztésnél még **fontos, hogy hagyjunk ki 0,5-1 mm távolságot a tip és a hátsó bőrredő között,** helyet hagyva az Acrylgelnek, ami illesztéskor túlmehet picit a tippen.

#5 A TÖKÉLETES TAPADÁS TITKA: BASE GEL

Szükséges a ragacsos felület a Reverse tip illesztésekor, mert a Base gel felületén jobban megtapad az anyag, mint a matt természetes körömlemezen. Ez lehet clear és színezett base gel is, **a lényeg hogy 1 percig lámpázzuk, majd illesszük rá a tipet.**



#6 AMIT TUDNOD KELL A VILLÁMKÖTTETÉSRŐL



Ahhoz, hogy a tip az illesztést követően ne váljon el a ragacsos base gel felületéről, szükséges azonnal köttetni úgy, hogy még tartjuk a tipet a kezünkben. Így biztosan nem fog felválni vagy elmozdulni. Lámpázzuk kb. 30 másodpercig a No limit LED lámpával. Ez azért is jó megoldás, mert ilyenkor átfordítva a kezét alulról még nyers lesz az anyag, és tudjuk korrigálni, ha esetleg túlfolyt volna. Majd csak ezután köttessük az anyagot a normál LED lámpában.



#7 CSISZOLÓGÉP HASZNÁLATA



A teljes kötésidő után óvatosan távolítjuk el a tipet úgy, hogy ne rántsuk meg nagyon a körmöt. Ehhez érdemes erősen összenyomni a tipet az ujjainkkal vagy hajlító csipesszel, majd fixálni alulról és a bőr mentén. Mindkét helyen korrigálhatunk csiszológéppel, ha sok az anyag és kézzel nehezen tudjuk jól összereszelni a körmöt a természetes körömlemezrel. Ehhez az Easy refill karbid csiszolófejet érdemes használni, mert a vékony és lekerekített végével könnyű sérülésmentesen csiszolni a felületet.



#8 TÚLFOLYT ANYAG KORREKCIÓJA

Előfordulhat, hogy kicsit több anyag kerül a tip alá, ilyenkor **óvatosan ki lehet korrigálni alulról egy csiszolófejjel**, majd kifényzeslézni alulról is, hogy fényes legyen.



#9 A FULL ÉS HALF REVERSE TIPTÍPUSOK SAJÁTOSSÁGAI



Kétféle reverse tipből választhatunk: a full reverse tipet a teljes köröm felületére illesztjük, a half reverse tipet pedig csak a köröm végére 1-2 mm szélességben. A különböző technikák miatt érdemes különböző tipeket választani: a baby boomer technika például a half reverse tippel alakítható ki egyszerűbben Natural white és Cover pink anyagokból.



#10 KARVALY ÉS KANÁL KÖRÖM, EGYÉB KÖRÖMDEFORMITÁSOK



Normál köröm felületén könnyen illeszthető a reverse tip. Kicsit **karvaly, illetve kanál körömnél, valamint egyéb körömdeformításoknál is alkalmazható ez a technika abban az esetben, ha a deformítás mértéke enyhe.** Képzeljünk el egy nagyon karvaly körmöt, ami lefelé tart és nagy a keresztirányú C-ív. Egy ilyen köröm felületére nehéz lenne egy tipet úgy felilleszteni, hogy mindenhol illeszkedjen a felületre résmentesen.

#11 ÉPÍTÉSI TECHNIKÁK: GLITTER OMBRE, EGYSZÍNŰ, BABY BOOMER, FRANCIA



A legegyszerűbb a teli cover szín kialakítása, de minden egyéb technika is kialakítható több lépésről. Glitter ombre esetén elegendő csak a köröm 2/3 részére illeszteni az anyagot, majd csiszológéppel óvatosan összereszelni a körmöt a színátmenethez, végül betölteni clear anyaggal, francia körmököt készíthetünk mosolyvonal reszelős technikával és a mosolyvonal sablonok segítségével is, baby boomer körmököt inkább half reverse tippel, csiszológéppel összereszelve és betöltve Cover pink anyaggal.

#12 KOCKA, MANDULA, SLIM, EXTRÉM KOCKA, OROSZ MANDULA



Sokféle reverse tippből választhatunk attól függően milyen formát szeretne a vendégünk. Létezik kocka és mandula formájú tip C-ívvel, extrém kocka forma balance-ponttal, amivel slim köröm is építhető, de orosz mandula forma is kapható.



#13 REVERSE TIP TÖLTÉS



Töltésre is használható ez a technika, de inkább a sablonillesztés kiváltására alkalmas. Ecsettel és kézzel könnyebb betölteni a körömformákat, mint tippel, mert **egy korábbi anyagra és hosszú körömre nehéz résmentesen illeszteni a tippet, de persze nem lehetetlen feladat:** függ a körömformától, hosszától és például attól is, van-e körömdeformítása a vendégünknek.



#14 STENCILEK HASZNÁLATA



A stencilek vagyis mosolyvonal sablonok abban vannak a segítségünkre, hogy a használatukkal könnyebb a mosolyvonal kialakítása a tipben. Érdeemes rögzíteni őket base géllal vagy clear zselével, hogy ne mozduljanak el a tipben használat közben.

#15 ZSELÉ, ACRYLGEL VAGY PORCELÁN?



Minden anyagcsoporttal használható a reverse tip, Acrylgéllal a legkönnyebb, porcelánnal a legnehezebb a kötésidő miatt. Bármilyen anyagcsoporttal is dolgozzunk a reverse tipeg használata sokkal gyorsabb mint a sablonillesztés, főleg akkor ha valaki kevésbé jártas a sablonos technikákban.