



# SIKARI

NAIL ACADEMY

## KÖRÖMDEFORMITÁSOK KEZELÉSE A GYAKORLATBAN **KARVALY- ÉS KANÁLKÖRÖM ESETÉBEN**

A körömdeformitások, mint a **karvaly- és kanálköröm**, nemcsak esztétikai kihívást jelentenek, hanem speciális technikai megoldásokat igényelnek a műköröm építésénél. Megfelelő kezeléssel és módszerekkel azonban tartós és gyönyörű eredményt érhetünk el.

A körömdeformitások általában nem közvetlen betegségre utalnak, hanem inkább veleszületett elváltozások miatt térnek el a normál körömformától. Kihívást jelentenek a műkörmös számára, hiszen ezek az eltérések különleges technikai megoldásokat igényelnek.

A két leggyakoribb deformitás, amellyel találkozhatunk, a karvaly- és kanálköröm. Ezek kezelése eltérő megközelítést kíván, hogy a vendég körmei esztétikailag és funkcionálisan is megfeleljenek az elvárásoknak.

Folytatás a következő oldalon

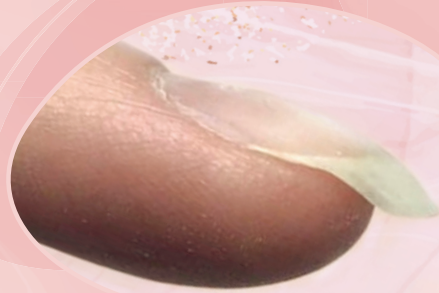


**Olvasd el az összes tuti tippet!**

## Karvaly köröm (onychogryphosis)

A körömlémez lefelé hajlik, megvastagodik, és a karvaly karmaira emlékeztető formát vesz fel. Ez a jelenség leggyakrabban a kor előrehaladtával vagy bizonyos betegségekkel (például cukorbetegséggel vagy keringési problémákkal) hozható összefüggésbe.

A karvaly körömök kezelése nagy körültekintést igényel, mert a természetes köröm alakjának hangsúlyozása helyett inkább annak korrigálása a cél.



## Kanálköröm (koilonychia)

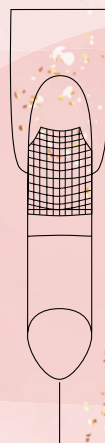
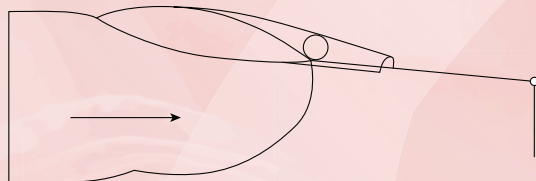
Homorú formát vesz fel, egy kanálhoz hasonlóan. Ez a jelenség gyakran vashiányos vérszegénységhez köthető, de hormonális egyensúlyzavarok is okozhatják. A kanálköröm kezelésénél a köröm felületének kiegyenesítése, stabilizálása a legfontosabb cél.

## #HOGYAN KEZELÜNK A KARVALY KÖRMÖT?

A karvaly körömök esetében a műkörömpítés egyik legjobb módszere a sablonos technika. A legfontosabb, hogy a köröm lefelé hajló ívét minimálisra csökkentsük, és a természetes körömlémez hibáit korrigáljuk. Igyekezünk a szabad szél hosszát minimálisra rövidíteni, hogy a sablont a lehető leginkább résmentesen tudjuk felhelyezni egyenesen vagy enyhén lefelé döntve. A sablonos technikával úgy építjük a műkörömöt, hogy a sablont szorosan a köröm szabadszéle alá illesztjük, így résmentes felületet érhetünk el. Reverse tip technika vagy gel tip technika nem javasolt, mert a tökéletes illeszkedéshez követnie kell a tipnek a deformitást, ezáltal inkább hangsúlyozza és kiemeli azt, ahelyett, hogy korrigálással elfedné.

Folytatás a következő oldalon >>> **Olvasd el az összes tuti tippet!**





## AJÁNLOTT KÖRÖMFORMÁK:

A legjobb választás a mandula, ovális, kocka vagy szűkülő kocka forma.  
Az emelt sablonozás nem ajánlott a túl íves körömfelület miatt.

## AJÁNLOTT ANYAGOK ÉS TECHNIKÁK:

A karvaly körömnél a selyemszál vagy üvegszál beépítése hatékonyan csökkentheti a deformitás mértékét, különösen, ha correction gellel kombináljuk. Ezzel a módszerrel tartós és esztétikus eredményt érhetünk el, és a deformitás szinte teljesen észrevehetetlenné válik.



**Selyem- vagy üvegszál beépítésekor** az anyagot a körömlemez szélességére vágjuk, és úgy építjük be, hogy a sarokpontok alá érjen. A köröm oldalainál teafilter-szerűen bemetsszük, hogy ne lógjon be a sáncba.

**Zselé és Acrylgel technikánál** a sablonillesztés után egy vékony zselés alaprétegbe rögzítjük a selyemszálakat, villámkötetjük, majd zselével vagy Acrylgellel átítatjuk és borítjuk. Porcelánnál a selyem- vagy üvegszálakat lágy porcelánba nyomjuk.

A köröm borításakor nincs szükség C-ívre, kevés anyagmennyiséggel fedjük be a felületet! Inkább a lefelé hajló körömágy felületére helyezzünk anyagot úgy, hogy a felületet kiegyenesítsük és emellett az élvastagság ne legyen túl vastag!

A correction gel selyemszálakat tartalmaz, így használatával rugalmasan korrigálhatók a deformítások. Reszelést igényel, de tartóssága megegyezik a selyem- vagy üvegszál technikával. Optimális esetben egyszínű cover pink köröm ajánlott, S méretben, hogy a lenövés kevésbé legyen feltűnő, egyszínű géllakkal vagy francia festéssel kombinálva.



**FONTOS!** A karvaly körömnél a töltést legfeljebb egyszer ajánlott elvégezni, mivel az újránövő természetes köröm ismét előhozza a deformitást. Ha csak egy-egy ujj karvaly formájú, akkor minden vagy minden második alkalommal érdemes sablonnal új körömököt építeni ezeken az ujjakon.



**FONTOS!** Ha túl sok anyag kerül a köröm szabadszélére, és alulról csiszológéppel vékonyítjuk az élvastagságot, előfordulhat, hogy a saját köröm megsérül, és elválk a műkörömtől. A kialakult résben nedvesség és szennyeződés gyűlhet össze, ami egészségügyi problémákhoz, például Pseudomonas baktérium fertőzéshez vezethet.

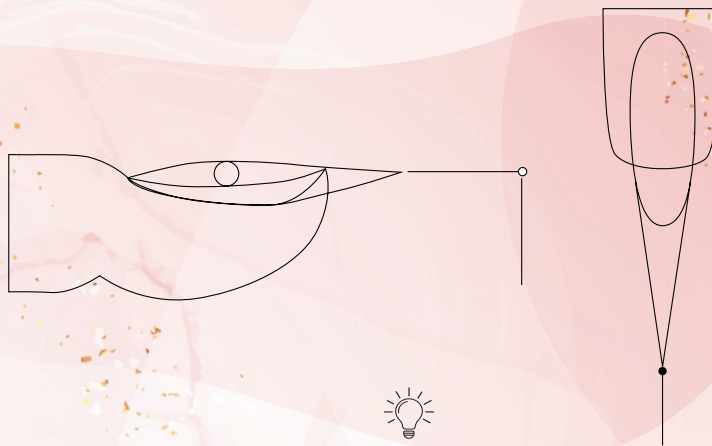
Folytatás a következő oldalon



**Olvasd el az összes tuti tippet!**

## #HOGYAN KEZELÜK A KANÁLKÖRMÖT?

A kanálkörömnél a legnagyobb kihívás a homorú forma, amely megnehezíti a műköröm tartós rögzítését. A karvaly köröm kezeléséhez hasonlóan szintén a sablonos technikát alkalmazzuk (kivéve, ha építés előtt egyenes felületűre alakítjuk a körömöt például Base gellel), a szabadszél hosszát pedig csökkentjük minimálisra.



### AJÁNLOTT KÖRÖMFORMÁK:

Egyenes vagy emelt sablonozású formákat alkalmazzunk, mert a lefelé billentett sablon nehezen alkalmazható a homorú körömknél. Az S méretű körömök a leginkább megfelelőek, mivel ezeknél a deformitás kevésbé hangsúlyos.

### AJÁNLOTT ANYAGOK ÉS TECHNIKÁK:

Kanálköröm esetén zselét vagy Acrylgelt használjunk! Ezek az anyagok rugalmasak és jól alkalmazkodnak a homorú felületekhez. A porcelán technikát érdemes kerülni, mert a kemény anyag levegőssé válhat, ami a köröm felválását okozhatja. Ennél a technikánál a homorú köröm felülete miatt a C-ív szinte egyenes, ezért fontos, hogy ne használjunk túl sok anyagot, mert a körömágy nem bírja el, és levegőssé válhat. A körömök lehet tölteni, ha a hossz alig haladja meg az ujjbegyet, de a hosszabb körömök már felfelé állnak, ezért minden alkalommal újra kell építeni őket, ha több ujjon is kanálköröm van.

A köröm felületére érdemes alapozó zselét tenni, például **selyemszálás Base gel-t, Compact base gel PRO-t, vagy Elastic hardener gelt**, hogy a tapadás hosszú ideig tökéletes legyen.

S méretű köröm esetén három töltés után szükséges selyemszál beépítésével pótolni a szálakat a megfelelő tartásért. Optimális esetben **egyszínű cover pink köröm ajánlott**, egyszínű géllakkal vagy francia festéssel kombinálva.



**FONTOS!** A kanálköröm korrigálásánál is fontos a precíz sablonillesztés, különösen a sarokpontoknál, hogy a stresszpontoknál elkerüljük a törést és repedést. A selyemszálás technika itt is hatékony megoldás lehet, amely 3-4 töltésig is kitart.

A körömdeformitások korrigálása speciális odafigyelést és technikai tudást igényel a műköröm-építés során. A megfelelő formák, anyagok és technikák kiválasztásával nemcsak esztétikailag szép, de funkcionálisan is tartós körömök alkothatunk. A deformitás mértékétől függően mindig fontos, hogy személyre szabott megoldásokat nyújtsunk vendégeink számára, hiszen minden köröm egyedi kihívást jelent.

